



MPPL na Pomorzu

Tomasz Chodkiewicz

Przemysław Chylarecki

Bartłomiej Woźniak

Barbara Archita



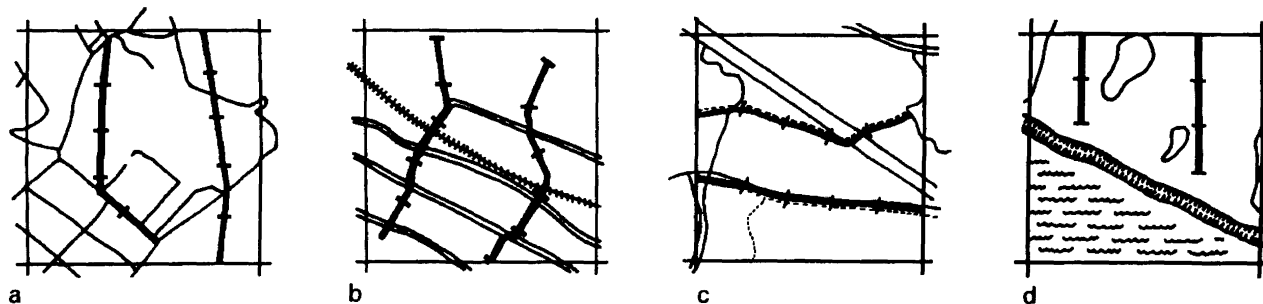
Realizacja

- Państwowy Monitoring Środowiska
 - Narodowy Fundusz Ochrony Środowiska i Gospodarki Wodnej
 - Główny Inspektorat Ochrony Środowiska
- Ogólnopolskie Towarzystwo Ochrony Ptaków



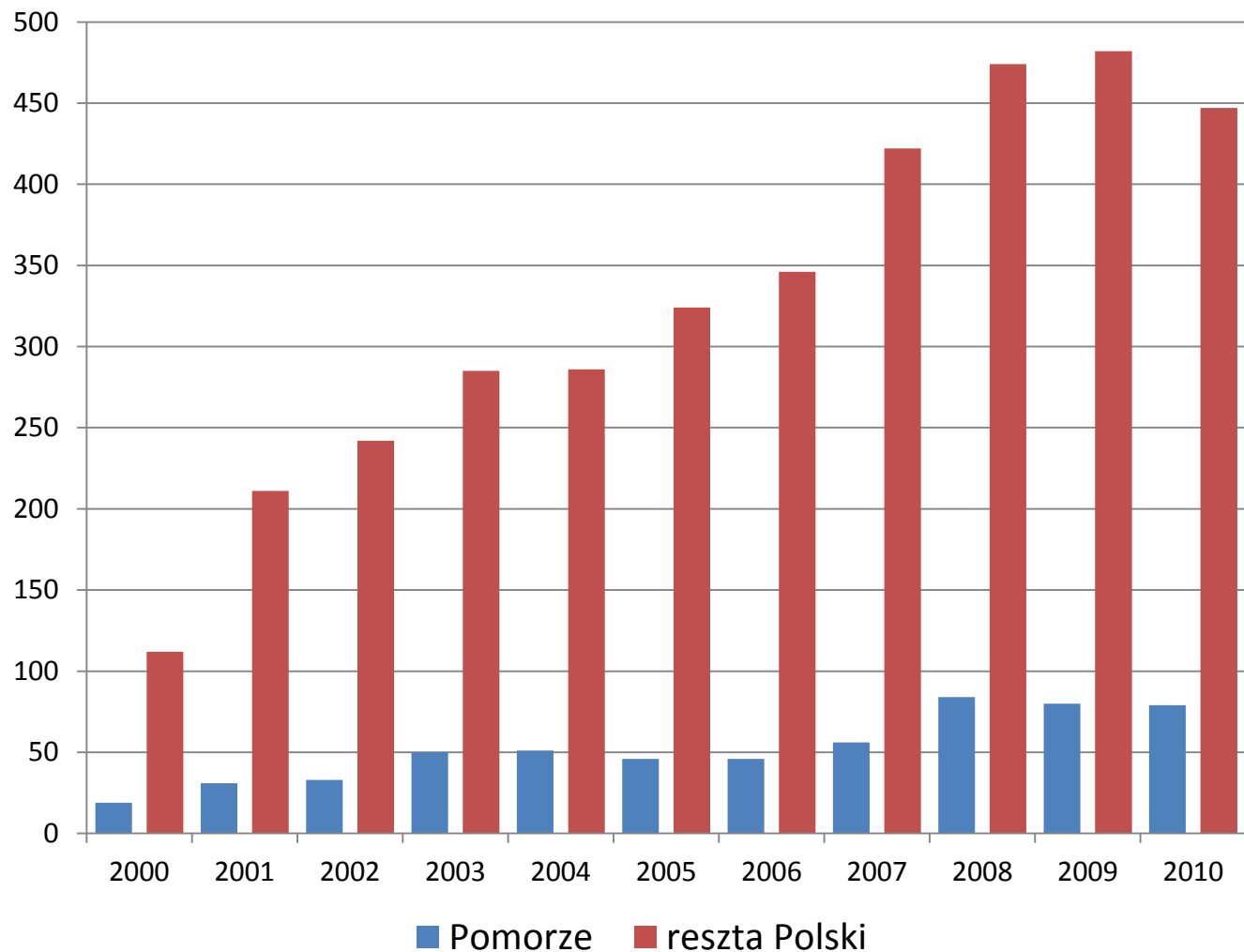
Metodyka

- Powierzchnie próbne 1km²
- 2 liczenia w sezonie
- Liczenia transektowe (*distance sampling*)
- Notowane wszystkie ptaki widziane i słyszane
- Metodyka jednolita w całej Europie - PECBMS



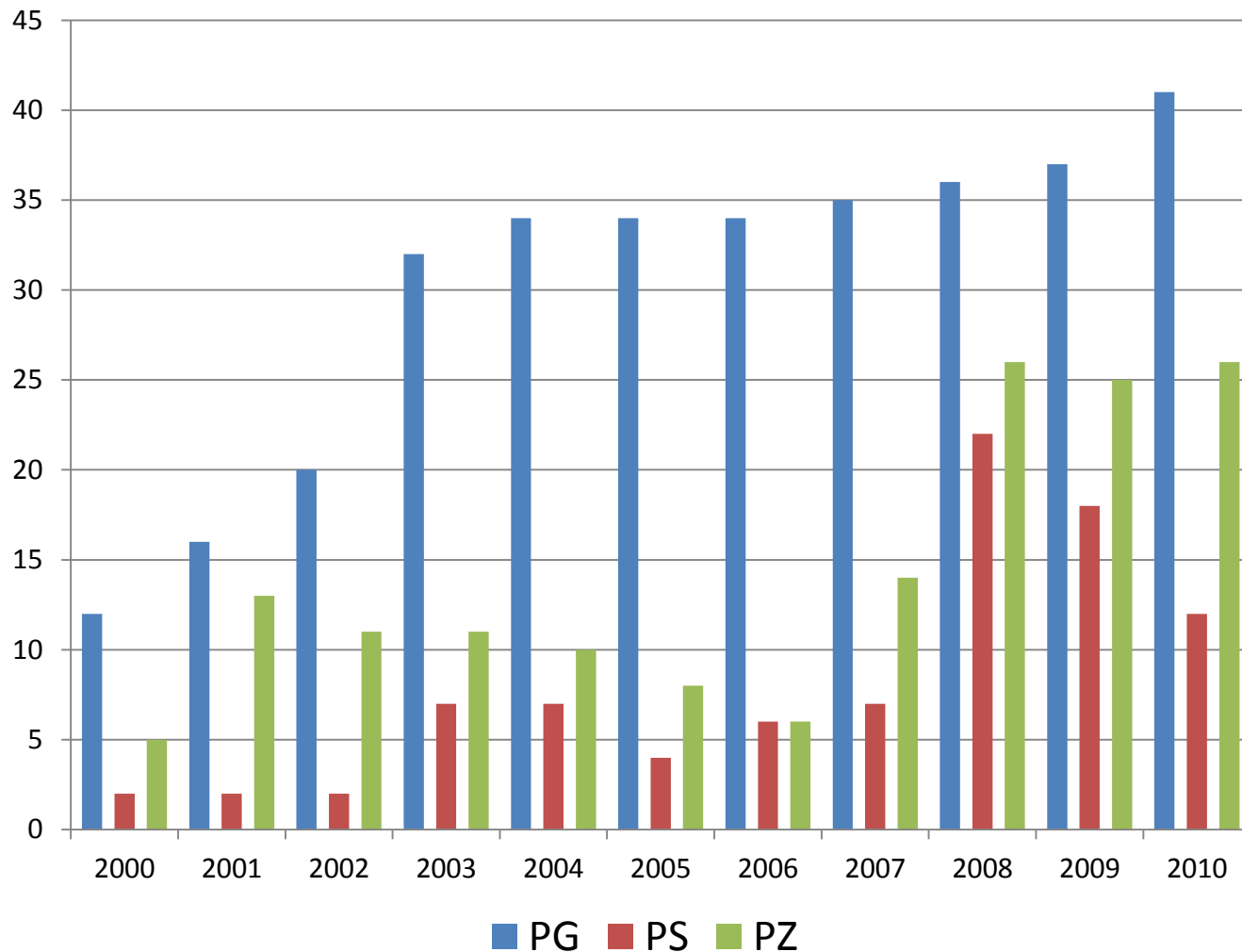
Powierzchnie próbne

Pomorze vs reszta Polski

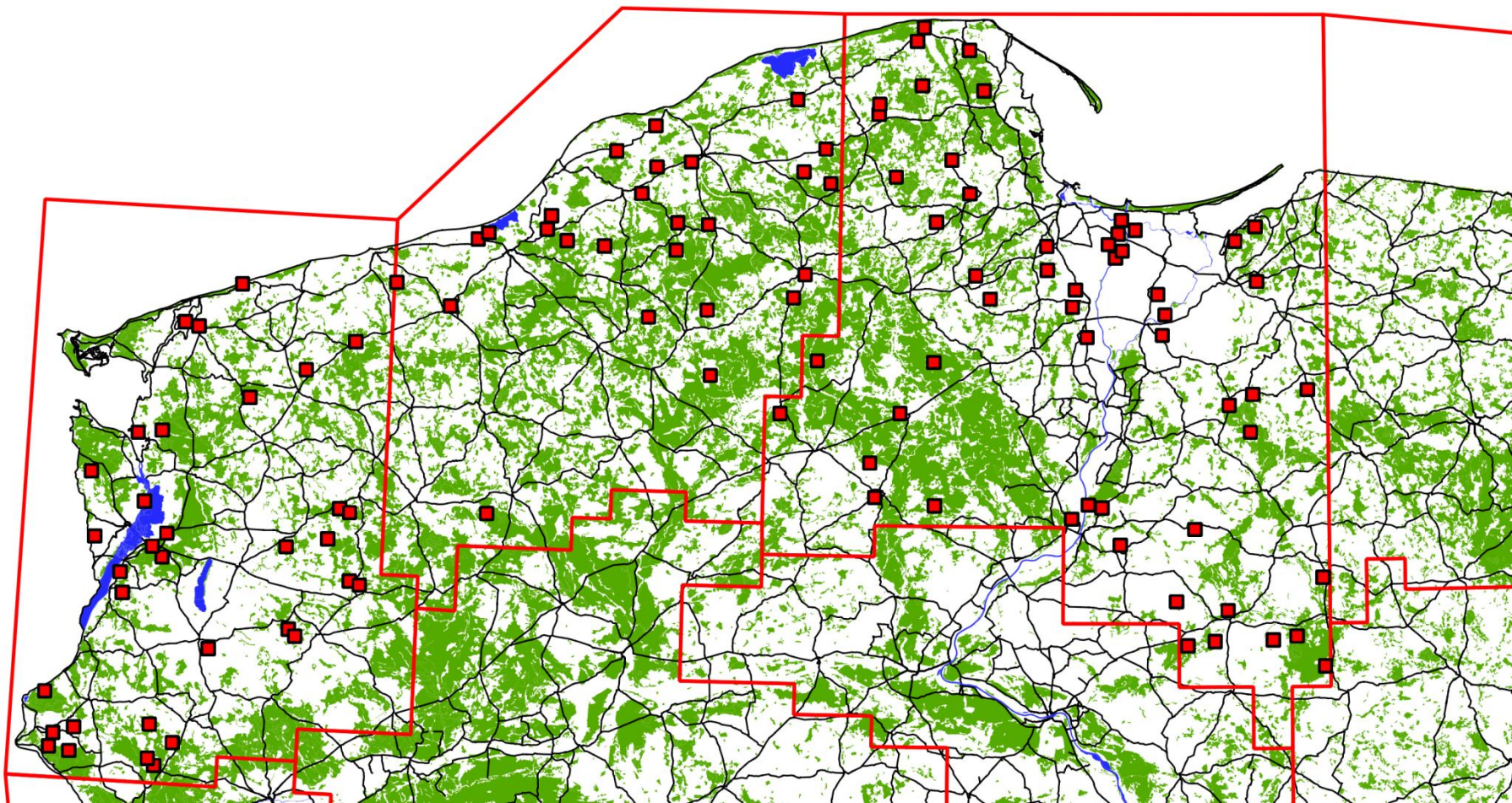


Powierzchnie próbne

3 pomorskie regiony



Teren badań powierzchnie w 2010 roku

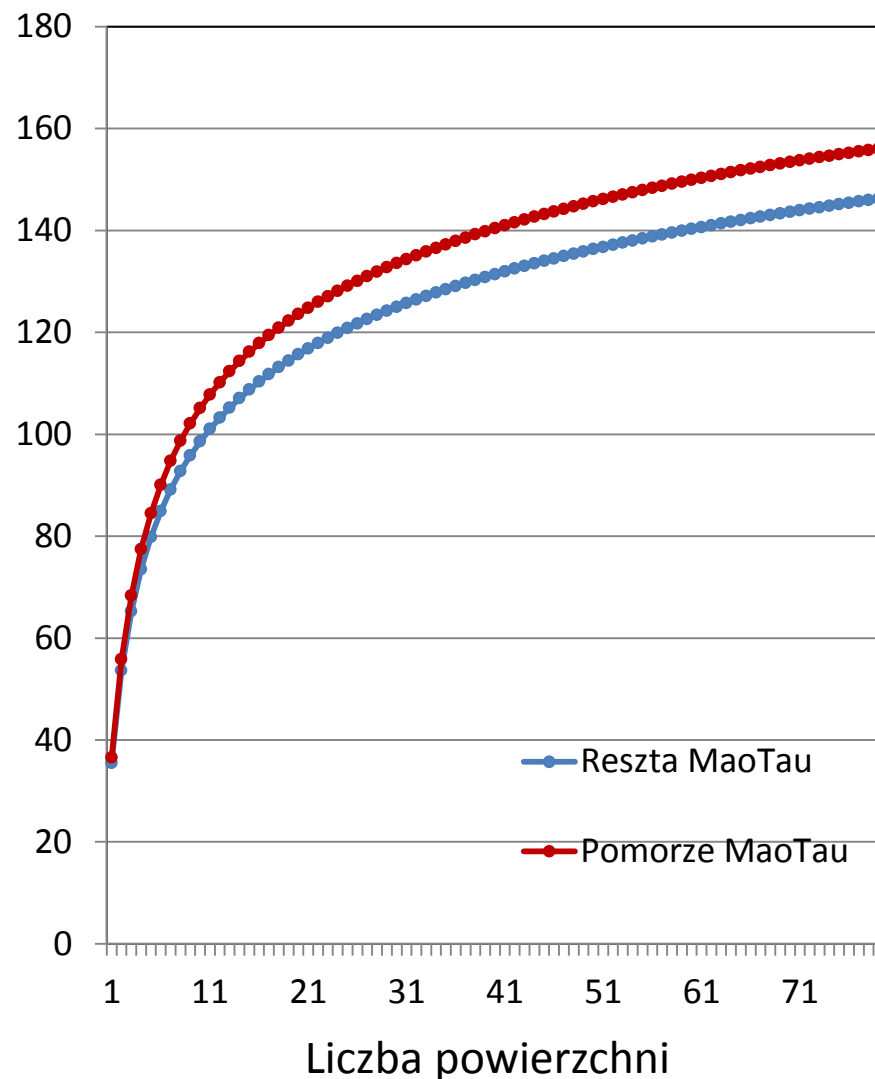


Wyniki

- Bogactwo gatunkowe
- Rozpowszechnienie
- Wskaźniki liczebności:
 - dla grup gatunków, np. ptaków krajobrazu rolniczego
 - dla pojedynczych gatunków

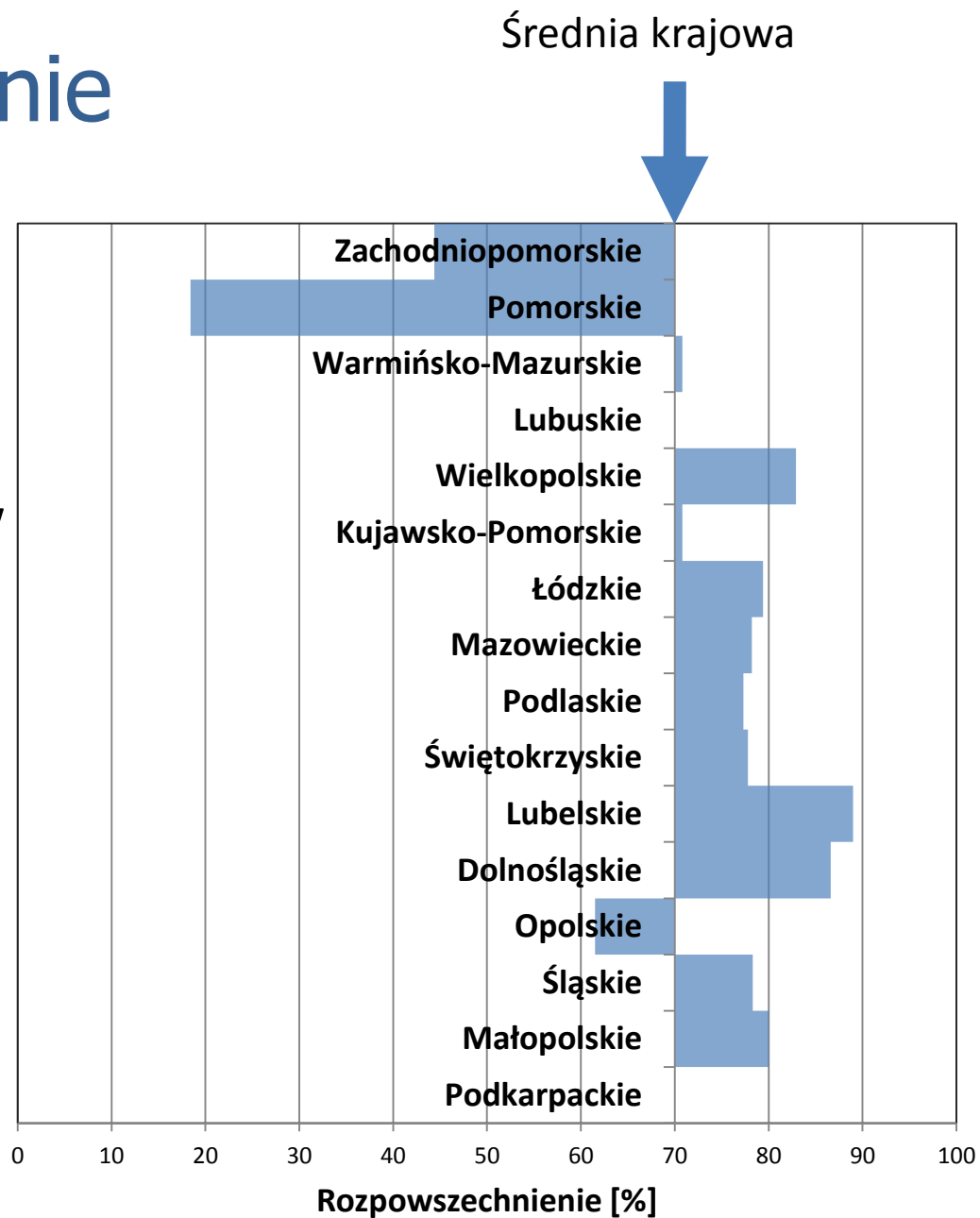
Bogactwo gatunkowe

- Krzywe akumulacji liczby gatunków (*species accumulation curves*)
- Oczekiwana liczba gatunków jako funkcja liczby powierzchni
- Niewielkie różnice
- Delikatnie wyższe bogactwo gatunkowe czy lepsi obserwatorzy?



Rozpowszechnienie

- Województwa
- **Wilga**
- Wybitnie mniej rozpowszechniona niż w reszcie PL
- Dlaczego?
- N granica zasięgu



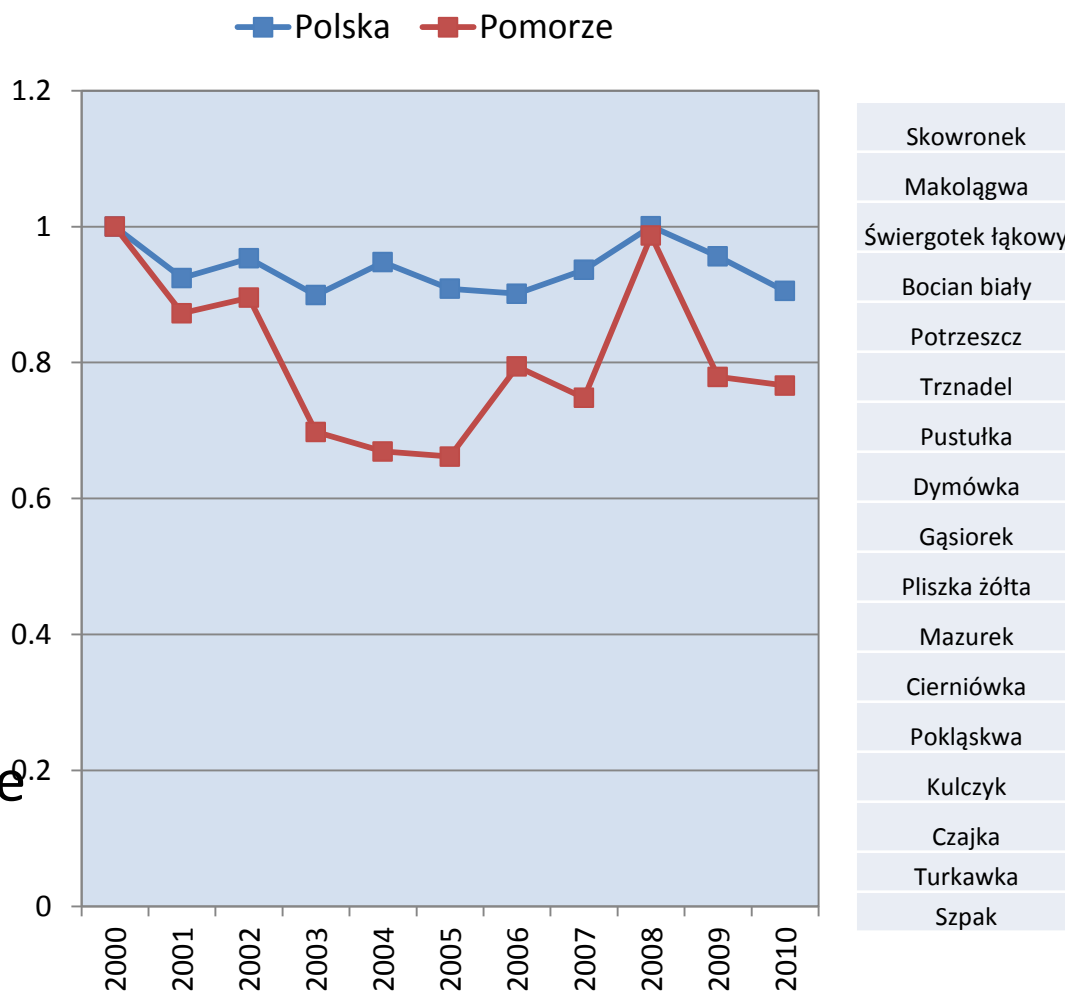
Trendy liczebności gatunków



Ptaki krajobrazu rolniczego

pomorski Farmland Bird Index

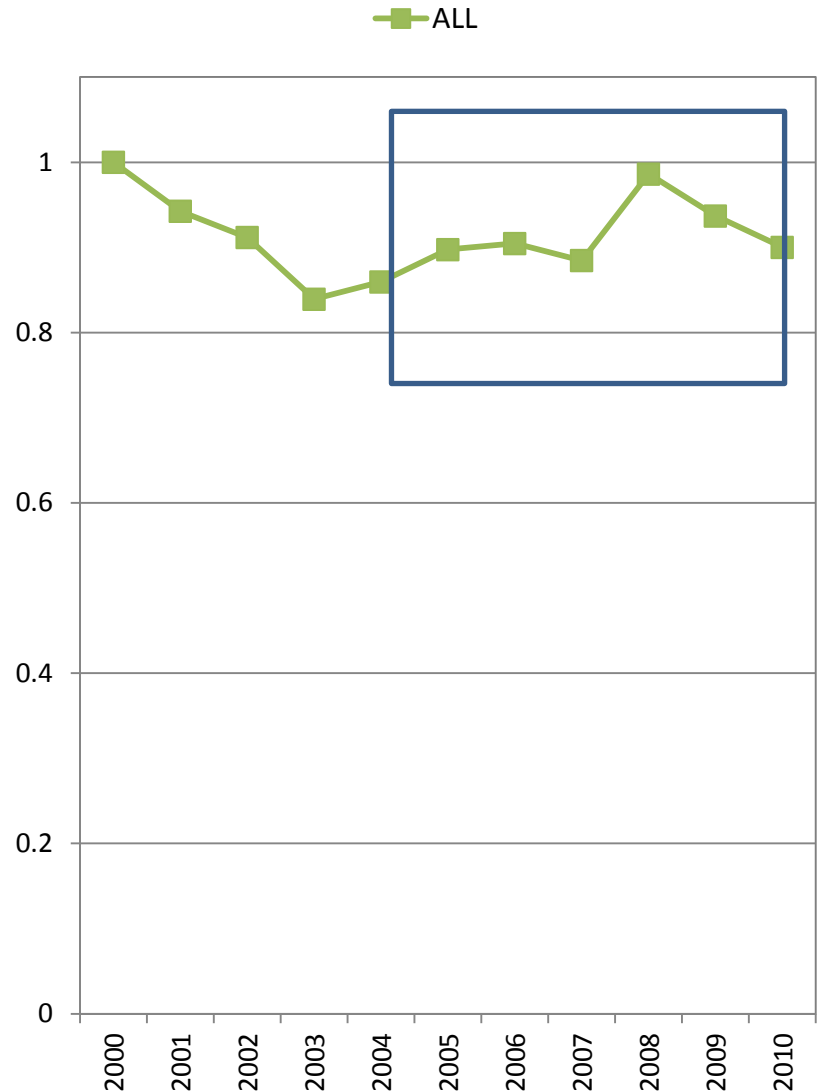
- Wykres zagregowanych wskaźników liczebności dla **17** gatunków
- **reszta Polski** – umiarkowane zmiany
- **Pomorze** - spore fluktuacje



Ptaki krajobrazu rolniczego

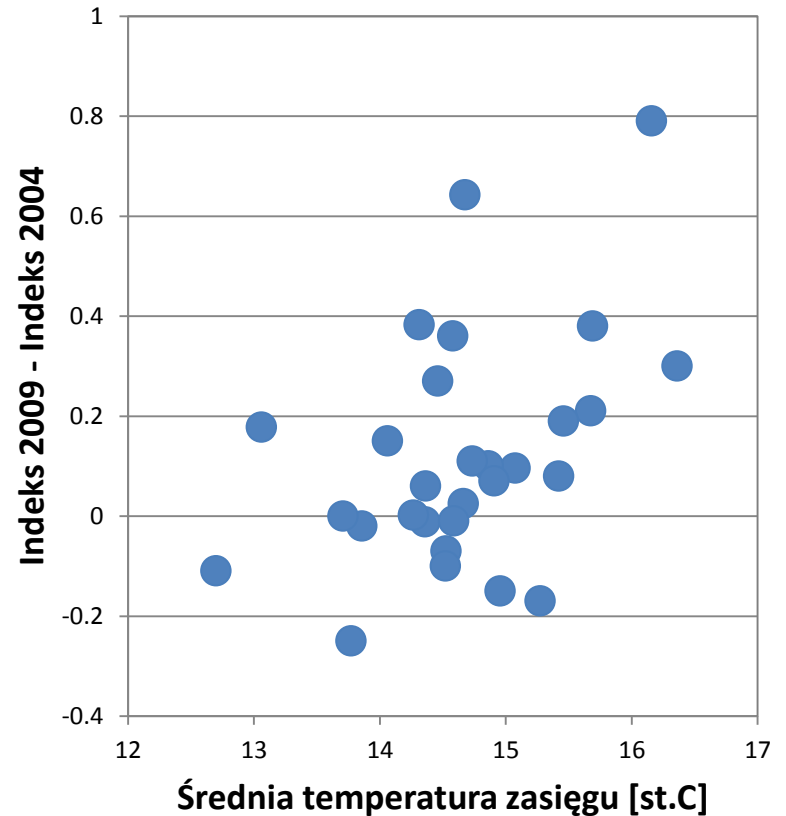
krajowy Farmland Bird Index

- Zmiany indeksu FBI23 (ptaki polne)
- Lata 2004-2009
- Generalny wzrost



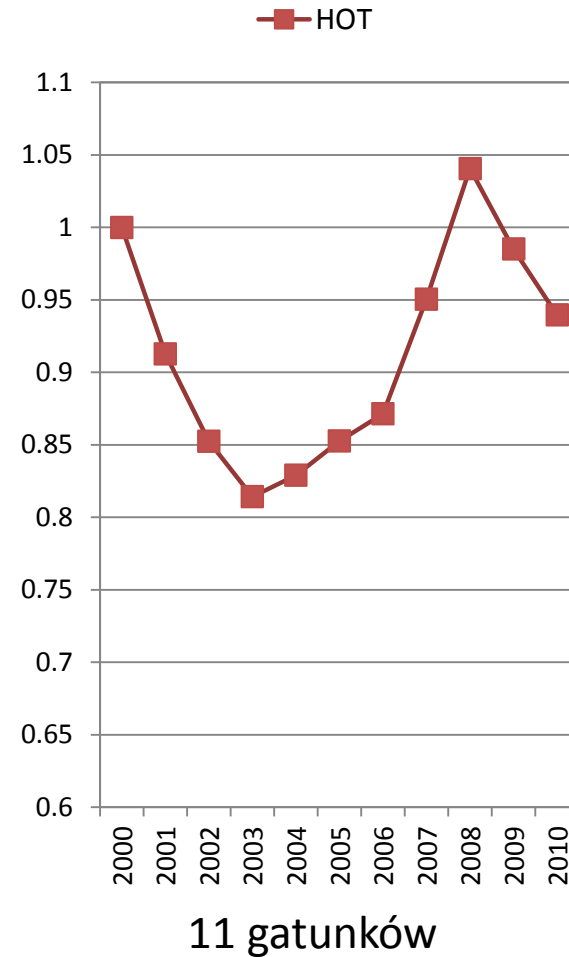
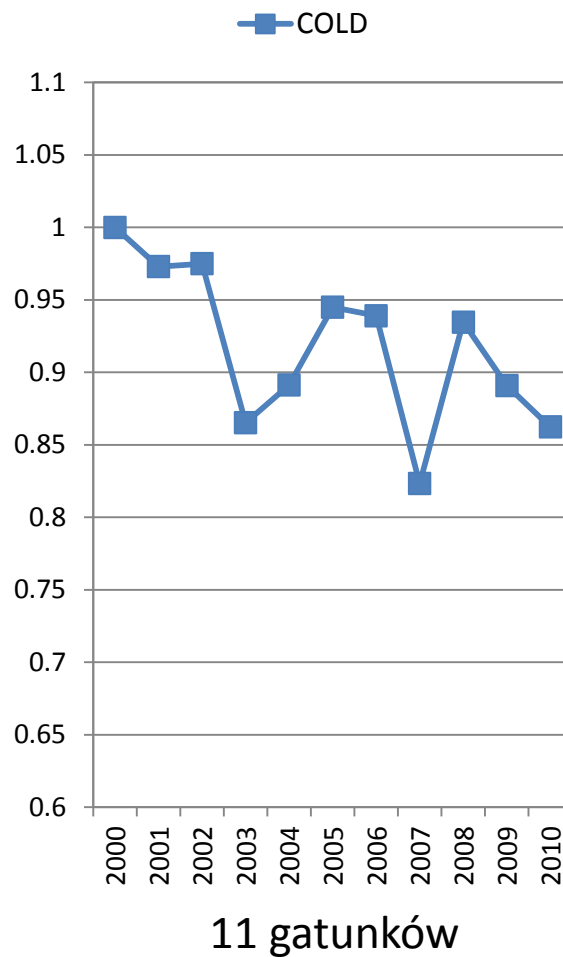
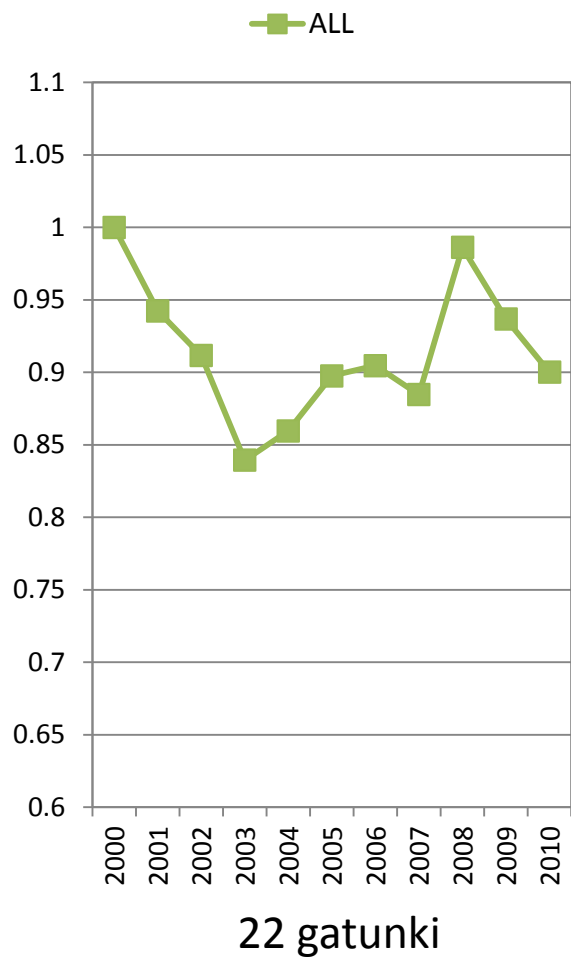
Zmiany liczebności a zmiany klimatu

- Napędzany przez gatunki występujące w ciepłym klimacie
- FBI – nie tylko intensywność rolnictwa
- Także *climat change*



Ptaki krajobrazu rolniczego

Farmland Bird Index



Klasyfikacja trendów liczebności

Kategoria trendu	Opis	Symbol
silny wzrost	wzrost znacząco większy niż 5% na rok;	↑↑
umiarkowany wzrost	istotny wzrost, ale nie większy niż 5% na rok;	↑
stabilny	brak istotnego wzrostu czy spadku i na pewno trend jest mniejszy niż 5% na rok;	—
nieustalony	brak istotnego wzrostu lub spadku, ale nie ma pewności, że trendy są mniejsze niż 5% na rok;	?
umiarkowany spadek	istotny spadek, ale nie większy niż 5% na rok;	↓
silny spadek	spadek znacząco większy niż 5% na rok;	↓↓

Wyniki

Polska (bez pomorza)

- 110 gatunków:
 - Rolne – 28
 - Leśne – 25
 - Inne – 57
- 91 gatunków ma określony trend liczebności

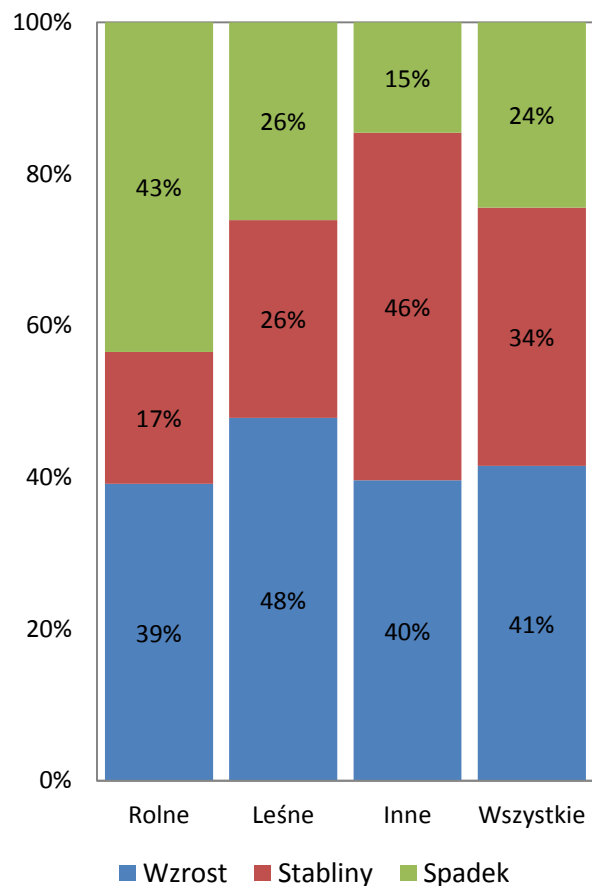
Pomorze

- 101 gatunków:
 - Rolne – 21
 - Leśne – 23
 - Inne – 57
- 47 gatunków ma określony trend liczebności

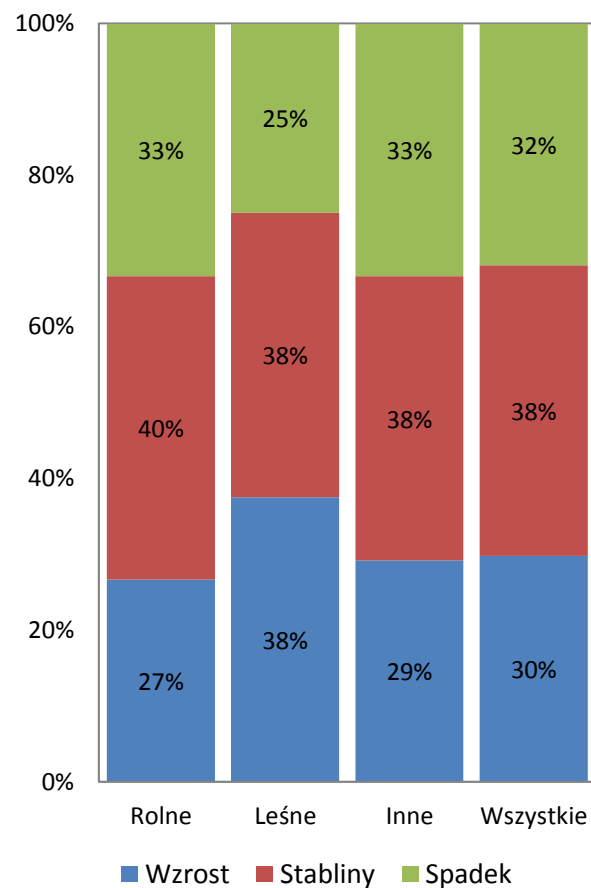
Gawron
Ortolan
Dzierlatka
Srokosz
Rycyk
Kłaskawka
Dudek
Jastrząb
Czyż

Trendy wg grup siedliskowych

Polska



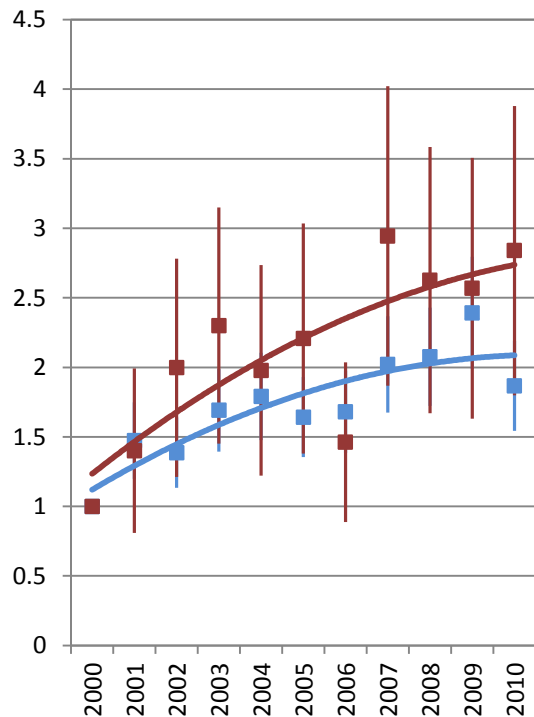
Pomorze



Tożsame trendy

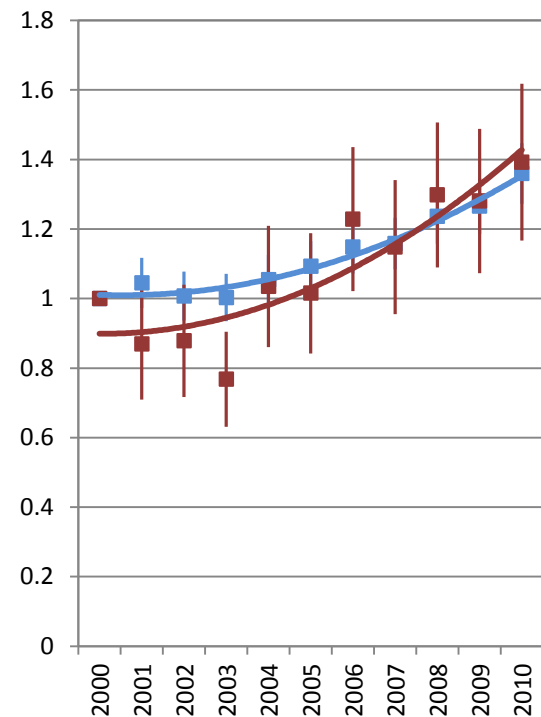
Umiarkowany wzrost

- Żuraw
- **Lerka**
- Pliszka siwa
- **Kapturka**
- Piecuszek
- Sosnówka
- Śpiewak
- Potrzyszcz



Pomorze

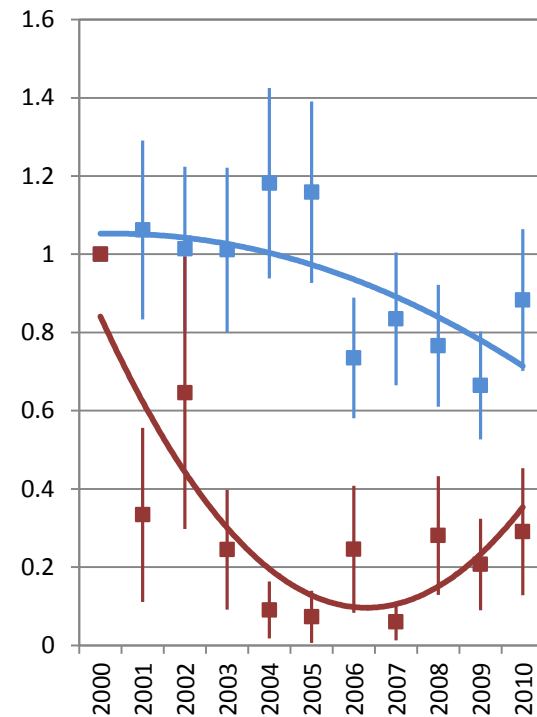
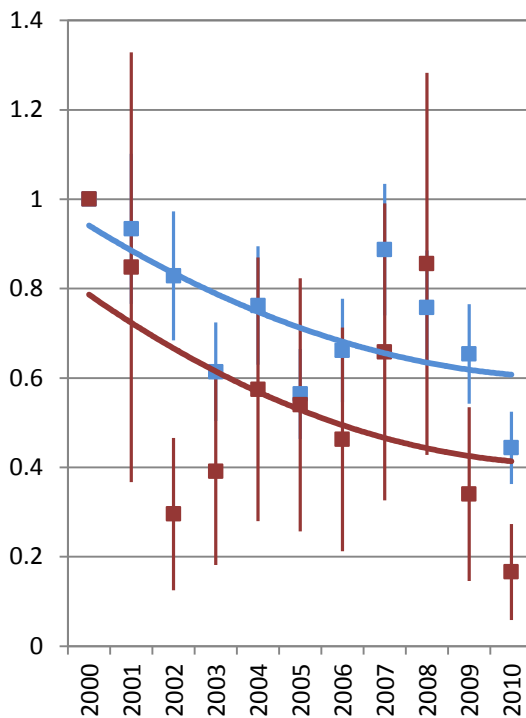
Reszta PL



Tożsame trendy

Umiarkowany spadek

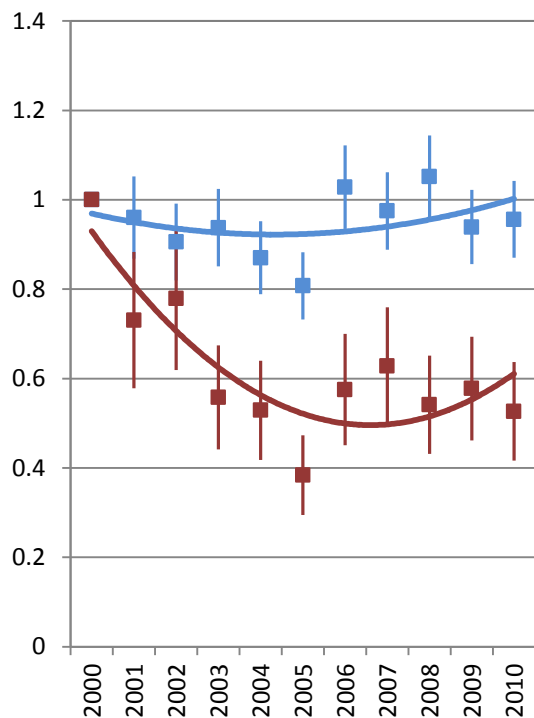
- Pełzacz ogrodowy
- Gajówka
- **Czajka**
- **Przepiórka**
- Szczygieł
- Trznadel



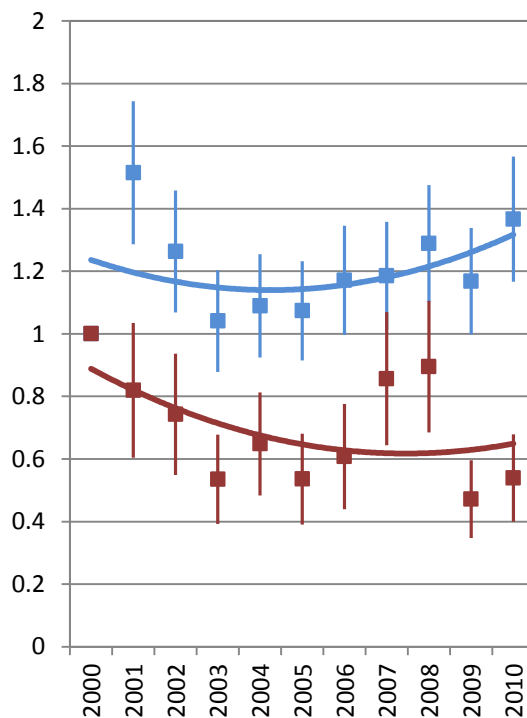
Co leci w dół na Pomorzu?

Stabilny -> **Spadek**

5 gatunków: kukułka, łożówka, mysikrólik, myszołów oraz...



Kukułka



Łozówka

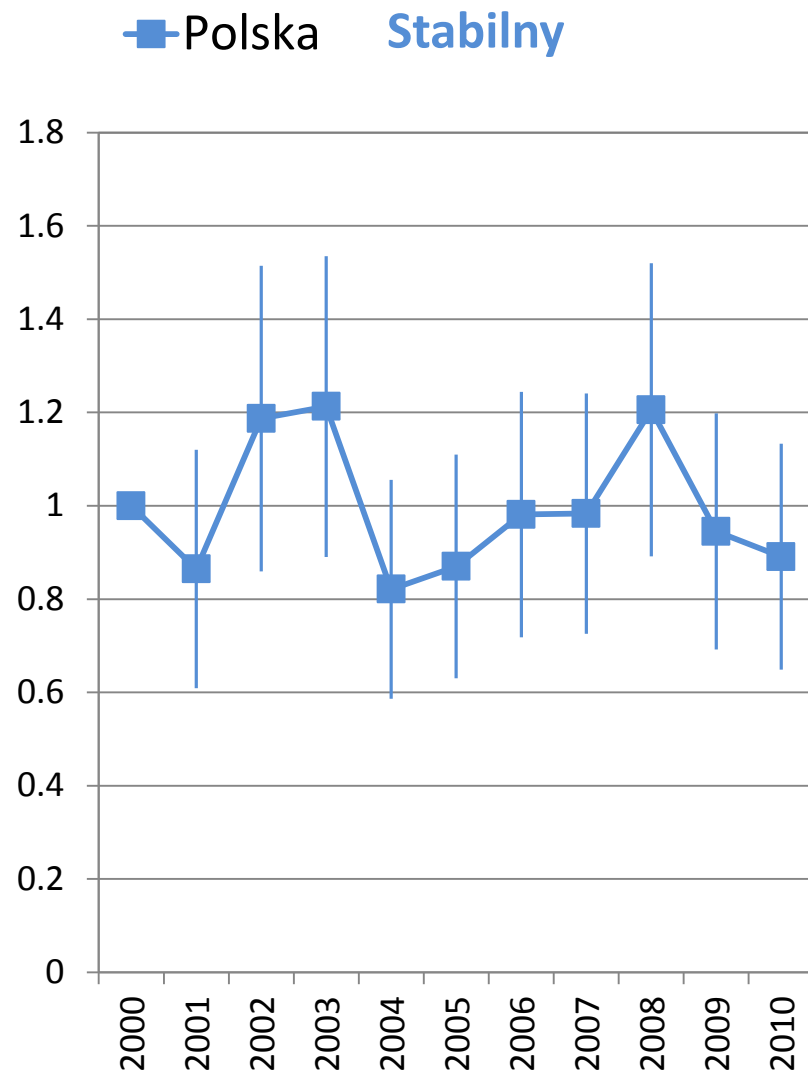
Co leci w dół na Pomorzu?

Stabilny -> **Spadek**

...turkawka



Stanisław Mikołajczak



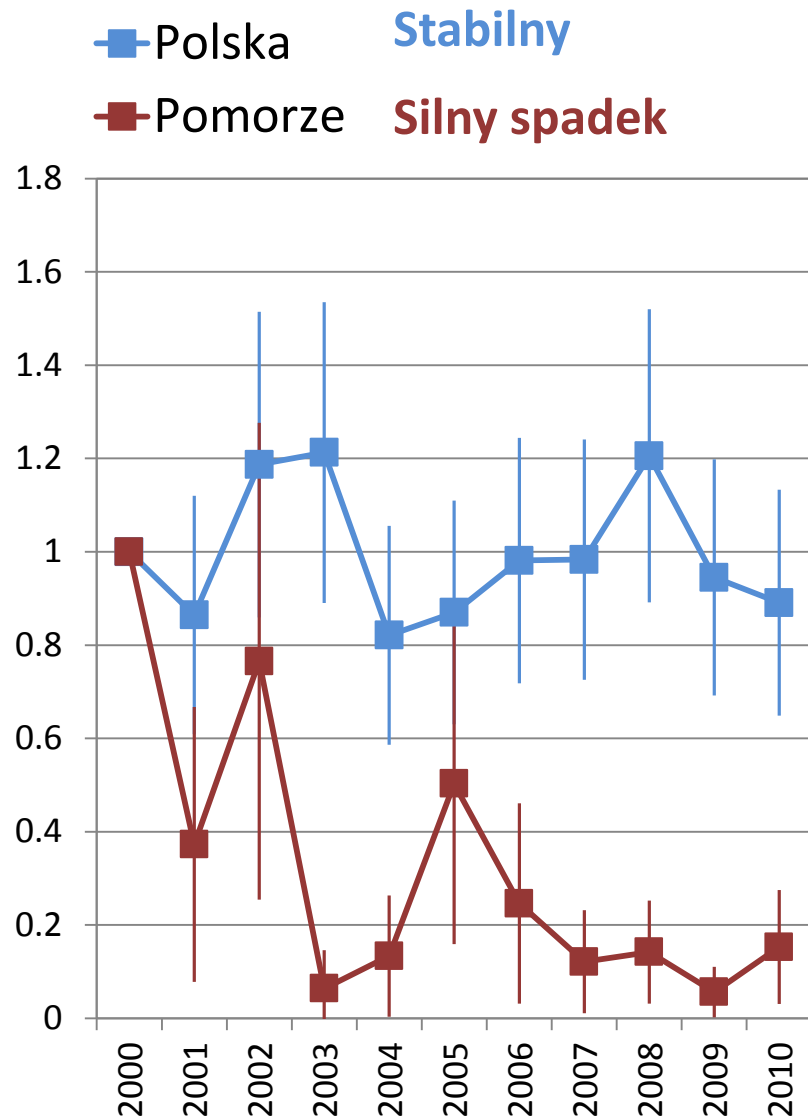
Co leci w dół na Pomorzu?

Stabilny -> **Spadek**

...turkawka



Stanisław Mikołajczak



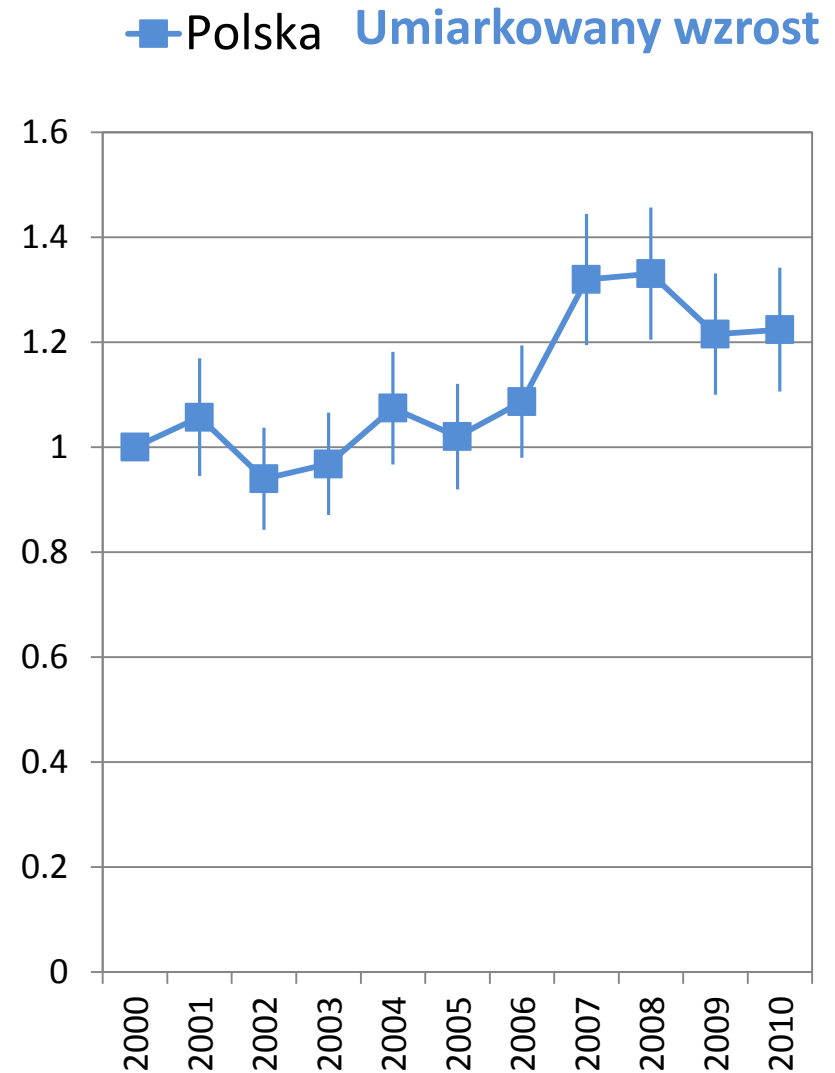
Rozbieżny trend

Wzrost -> **Spadek**

Wilga



Tadeusz Dadura

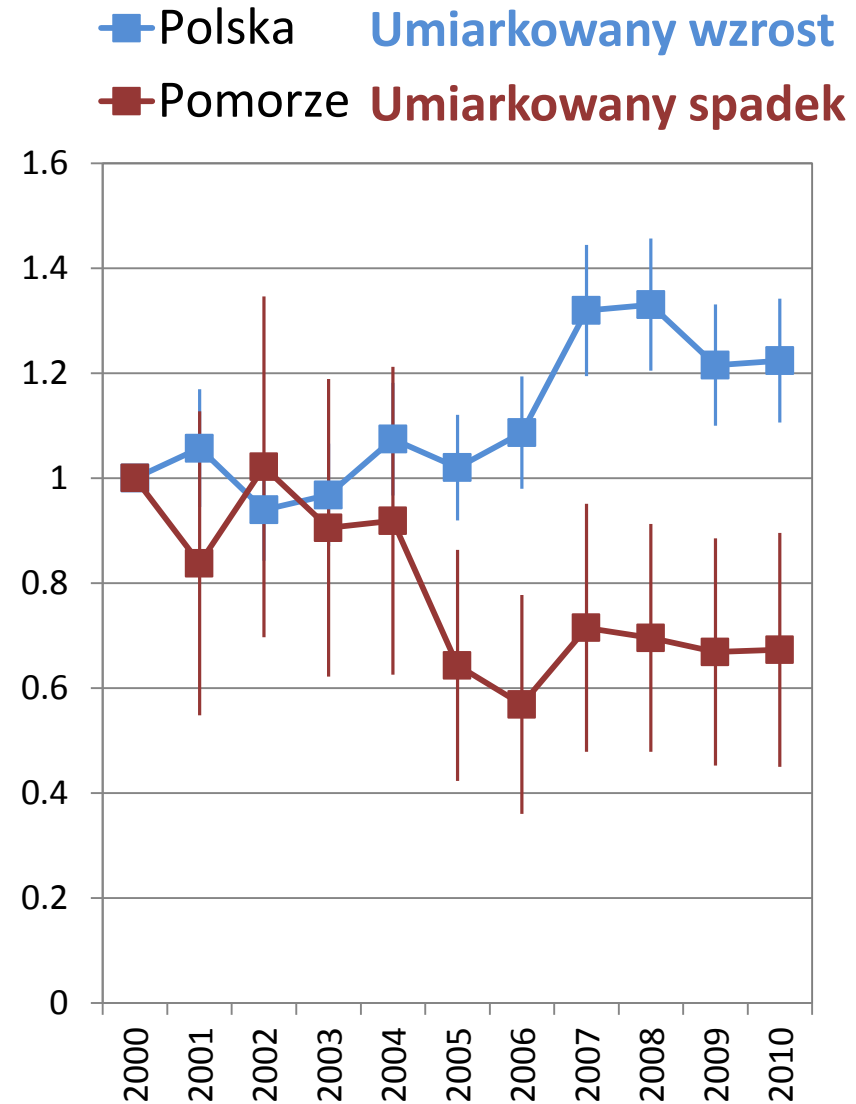


Rozbieżny trend

Wzrost -> Spadek

Wilga

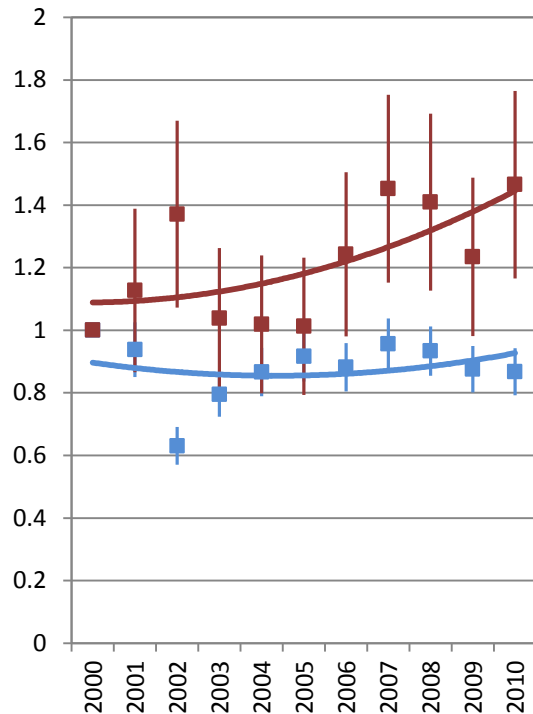
- Przypomnijcie sobie też niższe rozpowszechnienie na Pomorzu....



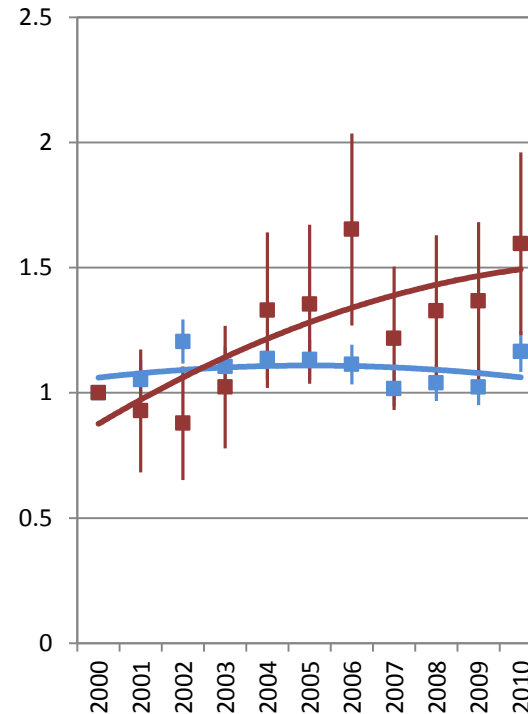
Co ma się lepiej?

Stabilny -> **Wzrost**

5 gatunków: dzięcioł duży, dymówka, pierwiosnek, kowalik, oraz...



Dzięcioł duży

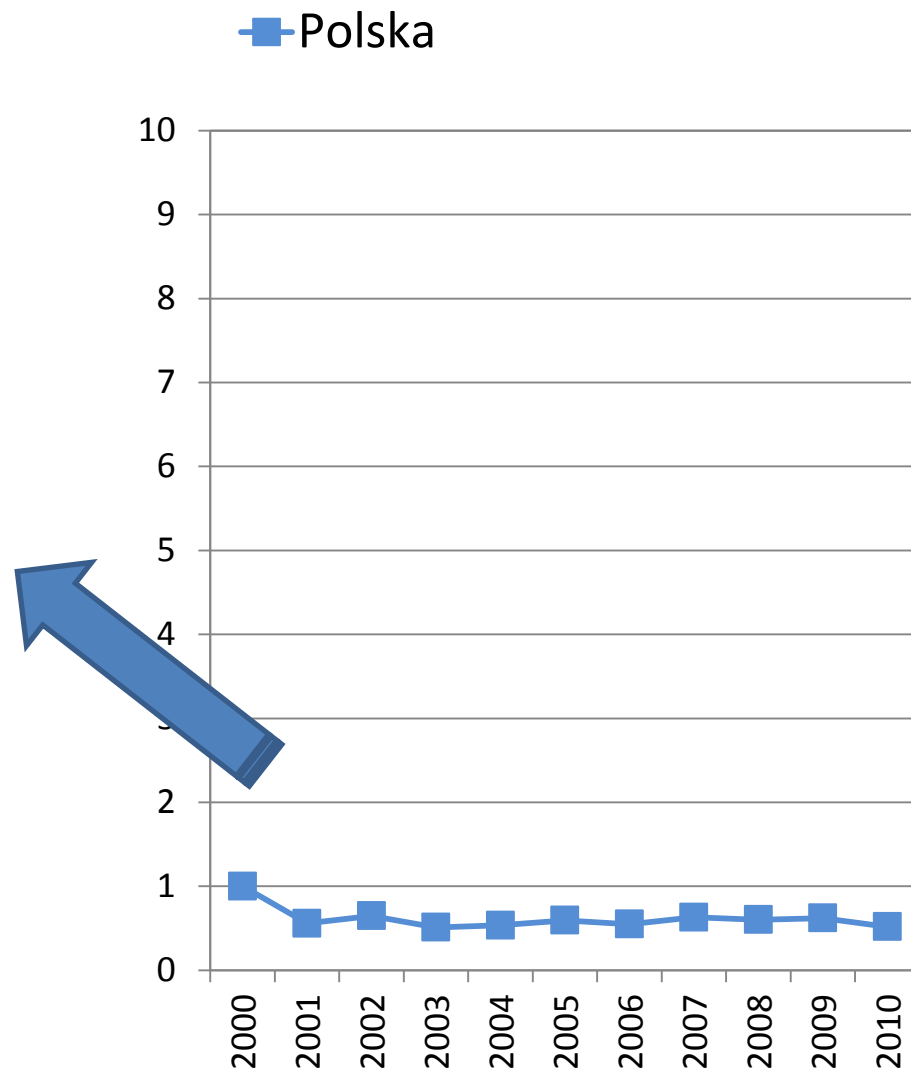
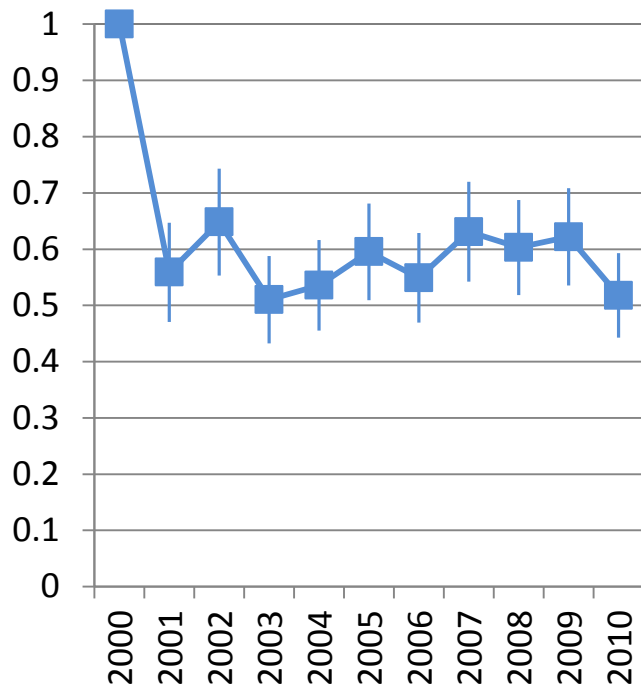


Pierwiosnek

Rozbieżny trend

Spadek -> **Wzrost**

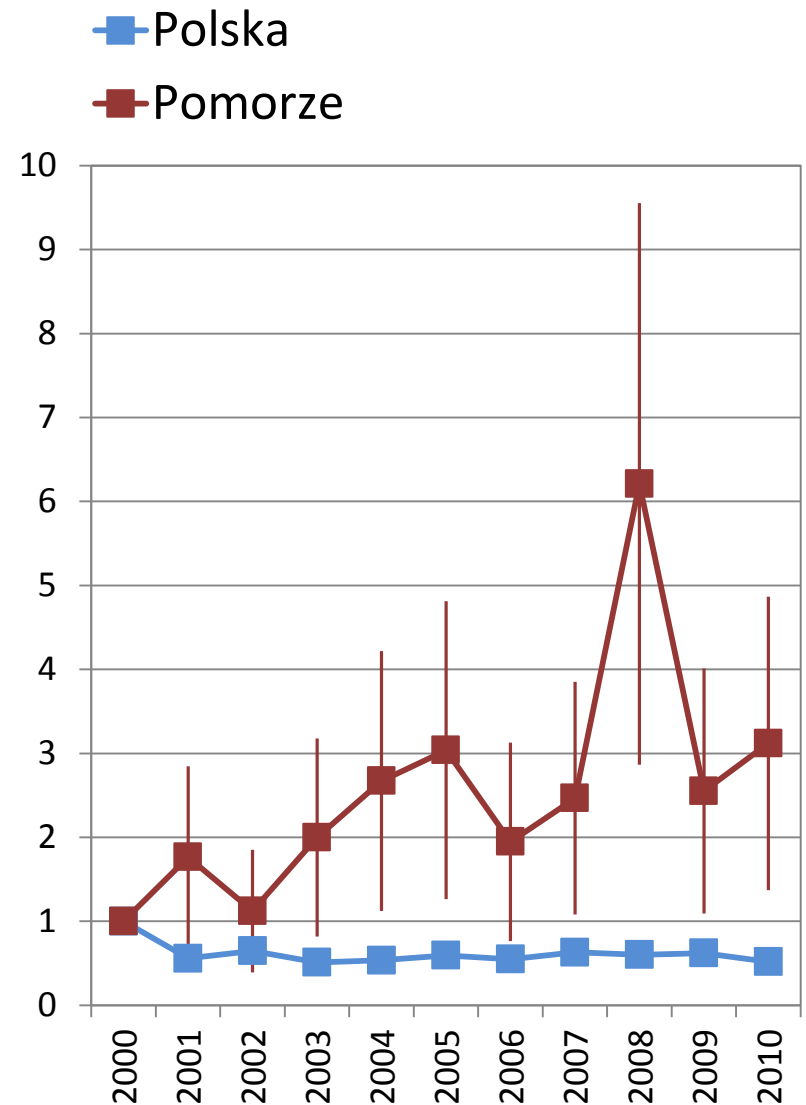
...mazurek



Rozbieżny trend

Spadek -> Wzrost

...mazurek



Podsumowanie

- MPPL dostarcza dobrych danych...
- ... także dla Pomorza jako regionu
- Nowe informacje, dotąd nie mieliśmy takiej wiedzy
- Potrzebujemy jednak więcej powierzchni
- ...szczególnie na Pomorzu Środkowym

Co dalej?

- Publiczny i często aktualizowany dostęp do danych
www.monitoringptakow.gios.gov.pl
- Biuletyn Monitoringu Przyrody (do 2009)
Luty 2011 (rozesłany razem z formularzami)
- Raport MPPL (2007-2010)
W sezonie...
- Atlas predyktywnego rozmieszczenia ptaków dla 100 gatunków
pierwsza połowa 2012.

Dziękujemy za kawał dobrej roboty!

Adam Mohr
Alicja Kaczmarczyk
Andrzej Kośmicki
Anna Goebel
Antoni Marczewski
Arkadiusz Oleksiak
Artur Błąd
Artur Kulwas
Bogusław Kotlarz
Cezary Wójcik
Daniel Piec
Dariusz Wysocki
Dominik Marchowski
Jacek Kaliciuk
Jacek Przybyłowski
Jacek Antczak
Jacek Wełniak
Julian Karwacki
Juliusz Kisiel
Krzysztof Stępniewski
Krzysztof Wołk
Leszek Damps

Leszek Smyk
Łukasz Borek
Łukasz Ławicki
Łukasz Meina
Maciej Rodziewicz
Małgorzata Gołaszewska
Małgorzata Bagińska
Marcin Sołowiej
Marcin Pisula
Marek Bebłot
Marta Żurawka
Marta Ściborska
Mateusz Ściborski
Michał Jasiński
Michał Żmihorski
Michał Przysański
Michał Kujawa
Mikołaj Koss
Monika Plewa
Monika Zielińska
Monika Zielińska
Paweł Stańczak

Peter Senn
Piotr Karbowski
Piotr Zientek
Piotr Rydzkowski
Piotr Zieliński
Robert Kościów
Robert Pipczyński
Robert Miklaszewski
Robert Nowakowski
Ryszard Czeraszewicz
Sebastian Guentzel
Sławomir Popek
Sławomir Springer
Stanisław Miechurski
Szymon Łopacki
Tomasz Królak
Tomasz Rafalski
Urban Bagiński
Witold Michalczyk
Zbigniew Gierszewski
Zbigniew Kukliński
Zbigniew Strzelecki

